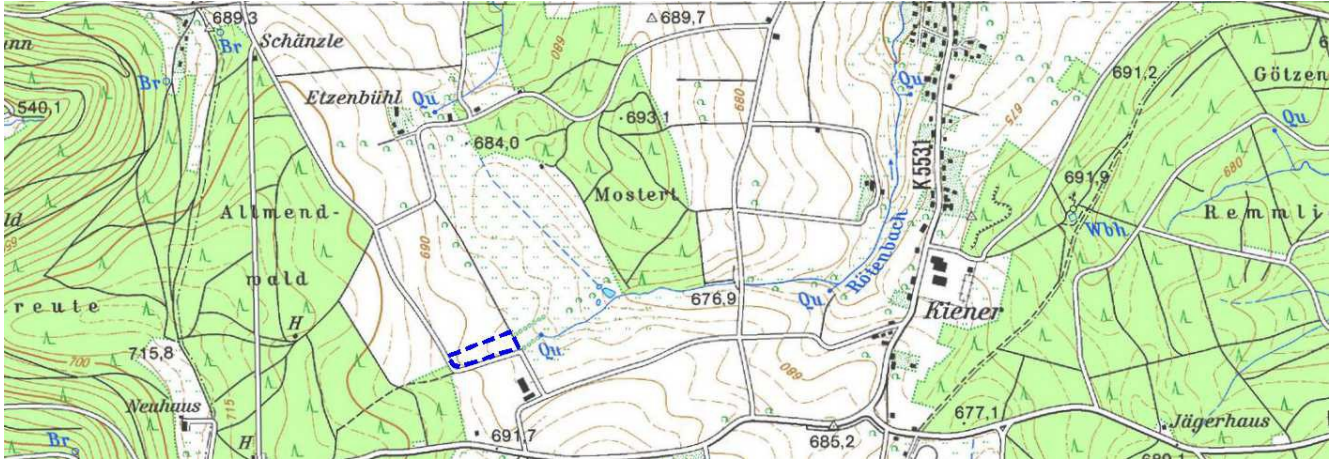




Fläche:
2_005

Gemeinde / Gemarkung:
Aichhalden / Röttenberg

Name:
Planexterne Ausgleichsmaßnahmen
Bebauungsplan "Güntershöhe III"



Kurzbeschreibung:

Im Zusammenhang mit dem rechtskräftigen Bebauungsplan „Güntershöhe III“ in Aichhalden mussten gemäß der durchgeführten Eingriffs- / Ausgleichsbilanzierung im Umweltbericht die Eingriffe in das Schutzgut Biotope und Boden mit insgesamt 65.006 (Biotope) + 45.433 (Boden) = **110.439 Ökopunkten** ausgeglichen werden.

Zur Kompensation des Eingriffs wurden Ausgleichsmaßnahmen außerhalb des Plangebiets auf dem gemeinde-eigenen Grundstück Nr. 968 südwestlich von Röttenberg im Umfeld des Quellgebiets des Röttenbachs über einen öffentlich-rechtlichen Vertrag gesichert und zwischenzeitlich realisiert.

Das Grundstück umfasst eine Fläche von 7.444 m² (L~ 185 m; B ~ 40 m).

Durch diese Maßnahmen konnte ein Überschuss von **3.966 Ökopunkten** generiert werden, die nun dem Bebauungsplan „Koppengässle“ vollständig zugeordnet werden.

Erstbewertung: September 2016

Fläche: 7.444 m²

Aufwertungspotential: 114.405 ÖP

Kostenschätzung: 0,00 € / 0,00 €/ÖP

Zuordnungsstand:

- geplant umgesetzt
- teilweise zugeordnet
verfügbares Restpotential:
0 ÖP / ca. 0 m²
- vollständig zugeordnet

Zuordnung (z) / Vormerkungen (v)

BBP „Güntershöhe III“	(Z)	2016
BBP „Koppengässle“	(Z)	2021

Fläche:
2_005

Gemeinde / Gemarkung:
Aichhalden / Röttenberg



Name:
Planexterne Ausgleichsmaßnahmen Bebauungsplan "Güntershöhe III"

Luftbildausschnitt:



Fläche: 2_005
Gemeinde / Gemarkung: Aichhalden / Röttenberg



Name: Planexterne Ausgleichsmaßnahmen Bebauungsplan "Güntershöhe III"

Bestand (Ist-Zustand):

Gemeinde:	Aichhalden	Flurstück Nr.:	968
Gemarkung:	Röttenberg	Gesamtfläche:	7.444 m ²
Eigentümer:	Gemeinde	Überplante Teilfläche:	7.444 m ²
Nutzung:	Landwirtschaft		

Naturraum: Mittlerer Schwarzwald

Potentielle natürliche Vegetation: Typischer Hainsimsen-Tannen-Buchenwald und Waldschwingel-Hainsimsen-Tannen-Buchenwald im Wechsel; örtlich Ausbildungen mit Frische- und Feuchtezeigern; örtlich Beerstrauch-Tannenwald

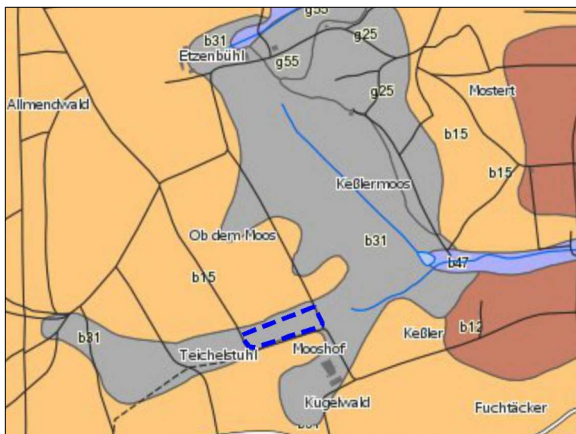
Schutzgebietsfestsetzungen:

<input type="checkbox"/> FFH:	---	<input type="checkbox"/> ÜSG/HQ 100	---
<input type="checkbox"/> SPA:	---	<input type="checkbox"/> Quellsch.:	---
<input type="checkbox"/> LSG:	---	<input type="checkbox"/> Waldsch.:	---
<input type="checkbox"/> NSG	---	<input type="checkbox"/> ND:	---
<input type="checkbox"/> WSG:	---	<input type="checkbox"/> Biotop:	---

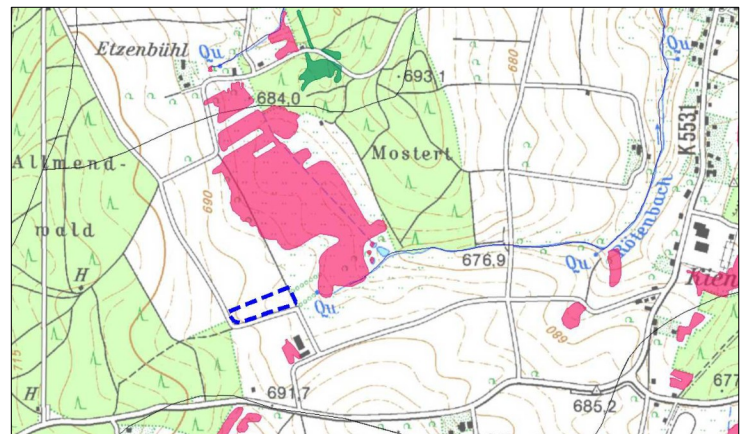


Bestand (Ist-Zustand) - Beschreibung:

Das Grundstück Nr. 968 wurde ausschließlich ackerbaulich genutzt (Raps) lediglich entlang der Wegränder befanden sich in geringem Umfang schmale, artenarme und grasreiche Säume (Biotoptyp 35.64). Ca. 90 m westlich des Grundstücks befindet sich der bedeutende und großflächige, nach §30 BNatSchG geschützte Biotopkomplex 'Feuchtgebiet Kesslermoos südwestl. Röttenberg' (Biotopnummer: 1-7716-325-0508). Im Westen grenzt das Gebiet an einen Feldweg, an den sich ein vor längerer Zeit angelegter Tümpel am Waldrand anschließt, der zwischenzeitlich mit Röhricht bewachsen ist. Das Wasser des Teichs wurde über eine bestehende Verrohung unter dem Acker auf Flst. Nr. 968 Richtung Osten abgeführt, die genaue Lage ist unbekannt. Bodenkundlich stehen im Gebiet sehr gering wasserdurchlässige und erosionsgefährdete (Erodierbarkeit = hoch) Pseudogleye aus lösslehmreicher Flieserde über toniger Buntsandstein-Flieserde (Bodeneinheit b31) an. Bezüglich den Bodenfunktionen besitzt die Fläche eine hohe Leistungsfähigkeit als 'Standort für naturnahe Vegetation' (3).



Ausschnitt Bodenkarte (LGRB, 2016)



Ausschnitt Topographische Karte mit angrenzenden Biotopen (rot)

Fläche:
2_005

Gemeinde / Gemarkung:
Aichhalden / Röttenberg



Name:

Planexterne Ausgleichsmaßnahmen Bebauungsplan "Güntershöhe III"

Bestand (Ist-Zustand) – Bilder:



Ansicht von Osten auf die Ausgleichsfläche



Blick von Westen über den Planbereich



Blick von Osten auf den Planbereich

Fläche:
2_005

Gemeinde / Gemarkung:
Aichhalden / Röttenberg

Name:
Planexterne Ausgleichsmaßnahmen Bebauungsplan "Güntershöhe III"



Bestand (Ist-Zustand) - Bewertung:

Biotop- typen- Nr.	Biototyp	Bemerkung	B = Bestand P = Planung	Normal- wert	Wert- spanne			Fläche in m ²	Biototypen		Bodenfunktionen					
									Biotop- wert/m ²	Ökopunkte gesamt	Standort Kulturpfl.	Wasser- kreislauf	Filter/ Puffer	Ökopunkte Grund- wert/m ²	Ökopunkte gesamt	
37.10	Acker (siehe Untertypen)		B	-	-	-	7.064	4	28.256				0	0		
35.64	Grasreiche ausdauernde Ruderalvegetation		B	11	8	- 11 -	15	200	9	1.800				0	0	
60.20	Straße, Weg oder Platz		B	1	- 1 -		180	1	180				0	0		
									0				0	0		
									0				0	0		
									0				0	0		
									0				0	0		
									0				0	0		
									0				0	0		
									0				0	0		
Zwischensumme Flächen:								7.444	Biotopwert:	30.236	Bodenwert:					0

Gesamtbewertung								Biototypen		Bodenfunktionen						
Summe Ausgangszustand / Bestand								7.444	Biotopwert:	30.236	Bodenwert gesamt					0

Fläche: 2_005
Gemeinde / Gemarkung: Aichhalden / Röttenberg



Name:
Planexterne Ausgleichsmaßnahmen Bebauungsplan "Güntershöhe III"

Maßnahme - Beschreibung:

Maßnahmenkonzept:

- Umwandlung des Ackers in Grünland
- Entwicklung des Grünlands zu einer Magerwiese
- Öffnung des verdolten Grabens,
Gestaltung als naturnaher Bachlauf und
Entwicklung gewässerbegleitender Hochstaudenfluren entlang des Grabens
- Pflanzung gewässerbegleitender Gebüsche
- Wiedervernässung
durch Anlage einer flachen Senke im Osten
und Entwicklung einer Nasswiese.
- Einbindung der Fläche in das Landesbiotopvernetzungs-konzept Baden-Württemberg

Maßnahme – Kostenschätzung:

wird ergänzt

Fläche:
2_005

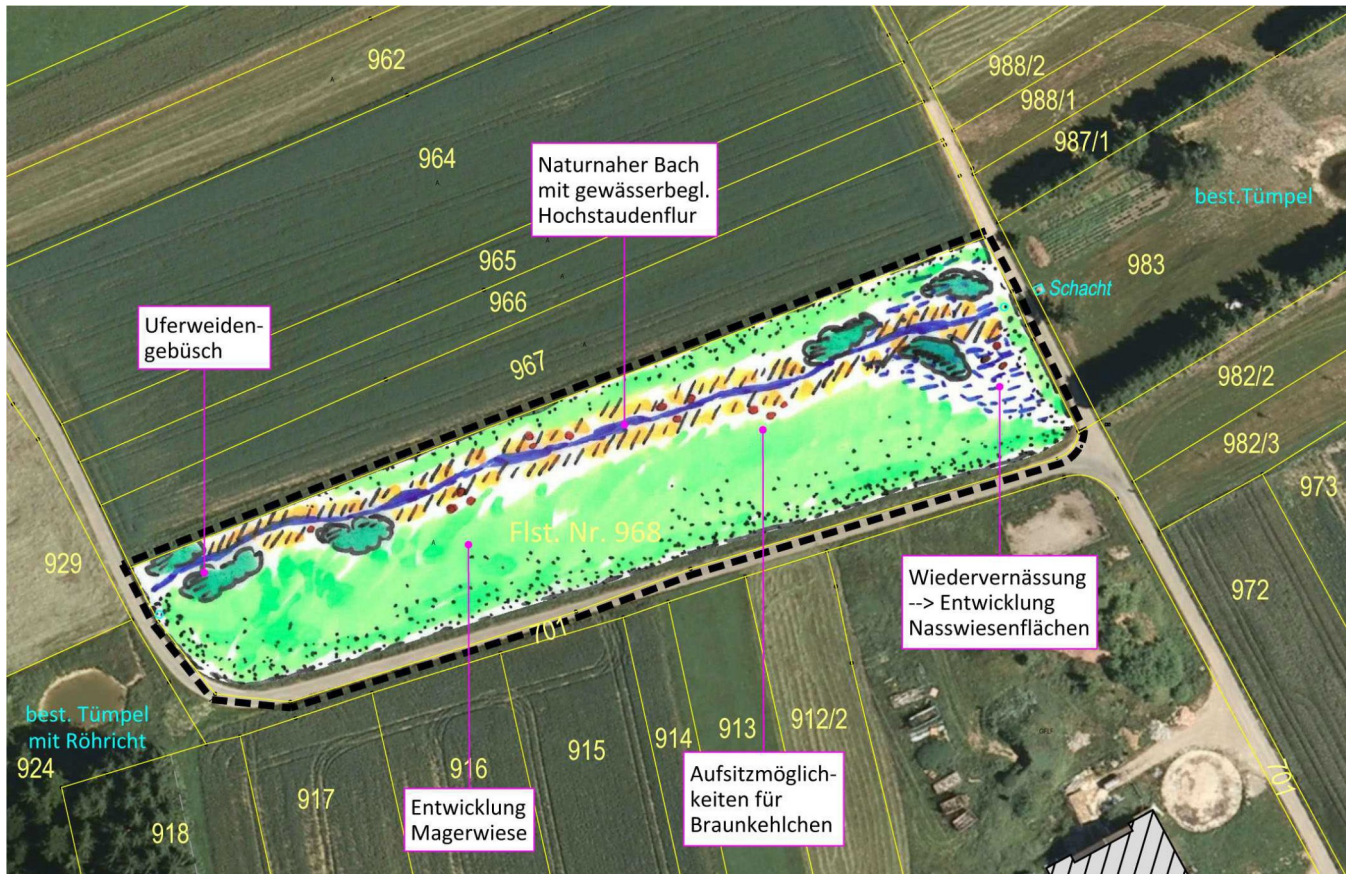
Gemeinde / Gemarkung:
Aichhalden / Röttenberg



Name:

Planexterne Ausgleichsmaßnahmen Bebauungsplan "Güntershöhe III"

Maßnahme – Plan:



Fläche:
2_005

Gemeinde / Gemarkung:
Aichhalden / Röttenberg

Name:
Planexterne Ausgleichsmaßnahmen Bebauungsplan "Güntershöhe III"



Maßnahme – Bewertung:

Biotop- typen- Nr.	Biototyp	Bemerkung	B = Bestand P = Planung	Normal- wert	Wert- spanne			Fläche in m ²	Biototypen		Bodenfunktionen					
									Biotop- wert/m ²	Ökopunkte gesamt	Extensivie- rung und Erosions- schutz	Wasser- kreislauf	Filter/ Puffer	Ökopunkte Grund- wert/m ²	Ökopunkte gesamt	
12.10	Naturnaher Bachabschnitt (alle Untertypen)		P	35	18	- 35 -	53	95	28	2.660	4			4	380	
33.43	Magerwiese mittlerer Standorte		P	21	12	- 21 -	27	5.369	15	80.535	4			4	21.476	
33.20	Nasswiese		P	26	14	- 26 -	34	800	19	15.200	4			4	3.200	
35.42	Gewässerbegleitende Hochstaudenflur		P	19	11	- 19 -	25	570	14	7.980	4			4	2.280	
42.40	Uferweiden-Gebüsch (Auen- gebüsch)		P	18	14	- 18 -	23	430	21	9.030	4			4	1.720	
60.20	Straße, Weg oder Platz		B	1		- 1 -		180	1	180				0	0	
										0				0	0	
										0				0	0	
										0				0	0	
										0				0	0	
Zwischensumme Flächen:								7.444	Biotopwert:	115.585	Bodenwert:					29.056
Gesamtbewertung								Biototypen		Bodenfunktionen						
Summe	Planung / Maßnahme							7.444	Biotopwert:	115.585	Boden wert gesamt			29.056		

Fläche:
2_005

Gemeinde / Gemarkung:
Aichhalden / Röttenberg



Name:

Planexterne Ausgleichsmaßnahmen Bebauungsplan "Güntershöhe III"

Übersicht Aufwertung:

Bestand (Ist-Zustand) – Bewertung gesamt

	Biototypen	Bodenfunktionen				
Fläche	Ökopunkte gesamt	Standort Kulturpfl.	Wasser- kreislauf	Filter / Puffer	Ökopunkte Grundwert/m ²	Ökopunkte gesamt
7.444 m ²	30.236 ÖP					0 ÖP

Maßnahme – Bewertung (gesamt)

	Biototypen	Bodenfunktionen				
Fläche	Ökopunkte gesamt	Erosion	Wasser- kreislauf	Filter / Puffer	Ökopunkte Grundwert/m ²	Ökopunkte gesamt
7.444 m ²	115.585 ÖP					29.056 ÖP

Aufwertung

	Biototypen	Bodenfunktionen				
Fläche	Ökopunkte gesamt	Standort Kulturpfl.	Wasser- kreislauf	Filter / Puffer	Ökopunkte Grundwert/m ²	Ökopunkte gesamt
7.444 m ²	85.349 ÖP					29.056 ÖP

Aufwertung – (gesamt)

Fläche	Ökopunkte Biotope + Boden
7.444 m ²	114.405 ÖP

Fläche:
2_005

Gemeinde / Gemarkung:
Aichhalden / Röttenberg



Name:

Planexterne Ausgleichsmaßnahmen Bebauungsplan "Güntershöhe III"

Übersicht Zuordnung (Tabelle):

Aufwertung:		Biotope	7.444 m ²	85.349 ÖP
Fläche-Nr.: Name:	2-005	Boden		29.056 ÖP
Entwicklung Magerwiese & naturnaher Bach		Gesamt:	15 ÖP/m²	114.405 ÖP

Zuordnung Vorhaben	(Z) / (V)	Jahr	Anerkennung durch UNB	Fläche	Umfang
BBP „Güntershöhe III“	(Z)	2016	2016	ca. 7.186 m ²	110.439 ÖP
BBP „Koppengässle“	(Z)	2021		ca. 258 m ²	3.966 ÖP
				ca. 0 m ²	
				ca. 0 m ²	
				ca. 0 m ²	
				ca. 0 m ²	
				ca. 0 m ²	
				ca. 0 m ²	
				ca. 0 m ²	
verfügbares Restpotenzial				ca. 0 m²	0 ÖP