

Ökokonto der Gemeinde Aichhalden

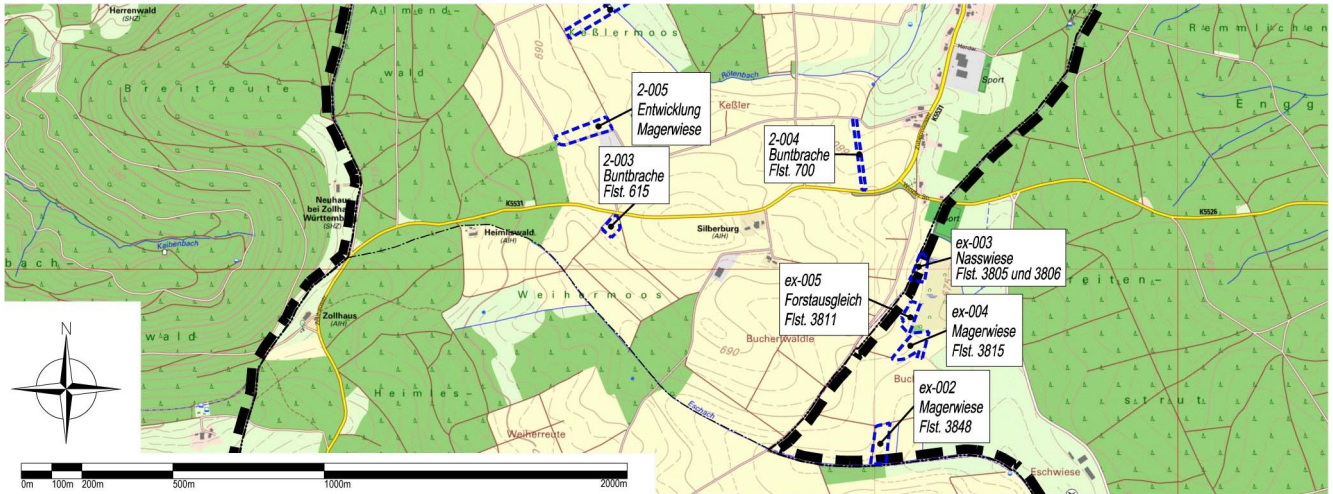
Landkreis Rottweil



Fläche:
ex_003

Gemeinde / Gemarkung:
Fluorn-Winzeln / Winzeln

Name:
Entwicklung Nasswiese westlich
Winzeln, Flst.-Nr. 3805, 3806



Kurzbeschreibung:

Im Zusammenhang mit dem Bebauungsplan „Koppengässle“ in Aichhalden müssen zur Kompensation von Eingriffen in die Schutzgüter Biotope und Boden Ausgleichsmaßnahmen durchgeführt werden. Diesbezüglich wird nach potentiell geeigneten Flächen für die Umsetzung von Ökokontomaßnahmen gesucht. Es wurden von der Gemeinde verfügbare Grundstücke für einen Flächenpool vorgeschlagen.

Durch eine angepasste Nutzungsumstellung soll auf diesem Flurstück die bereits existierende mäßig artenreiche Nasswiese in ihrer Artenausstattung und Qualität aufgewertet werden, um so einen wertvollen Lebensraum für Tier- und Pflanzenarten der feuchten bis nassen Standorte zu schaffen.

Erstbewertung: September 2020

Fläche: 3.481 m²

Aufwertungspotential: 32.600 ÖP

Kostenschätzung: 0,00 € / 0,00 €/ÖP

Zuordnungsstand:

geplant umgesetzt

teilweise zugeordnet
verfügbares Restpotential:
0 ÖP / ca. 0 m²

vollständig zugeordnet

Zuordnung (z) / Vormerkungen (v)

BBP Gewerbegebiet ‚Koppengässle‘	(Z)	2020

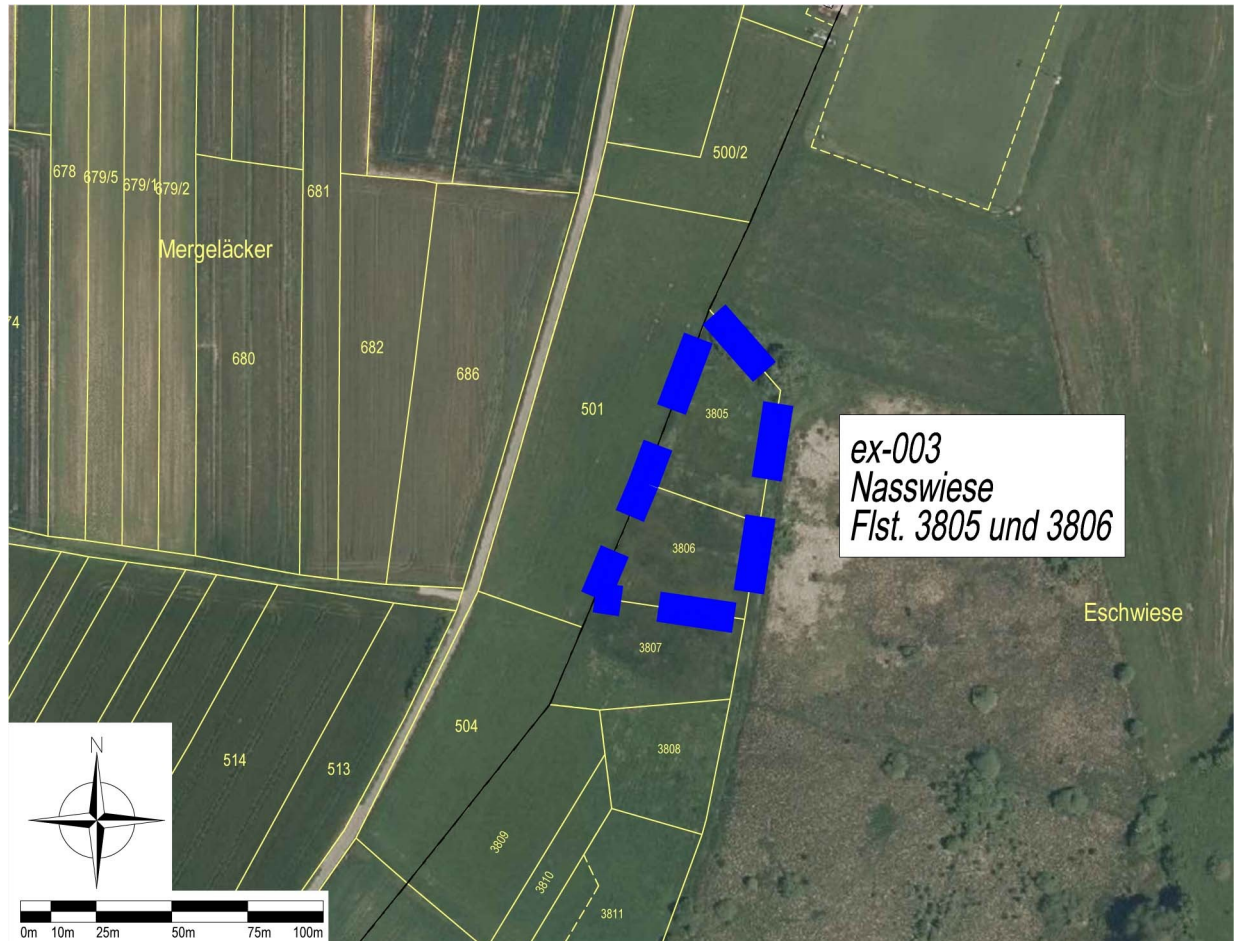
Fläche:
ex_003

Gemeinde / Gemarkung:
Fluorn-Winzeln / Winzeln



Name:
Entwicklung Nasswiese westlich Winzeln, Flst.-Nr. 3805, 3806

Luftbildausschnitt:



Fläche:
ex_003

Gemeinde / Gemarkung:
Fluorn-Winzeln / Winzeln



Name:
Entwicklung Nasswiese westlich Winzeln, Flst.-Nr. 3805, 3806

Bestand (Ist-Zustand):

Gemeinde:	Fluorn-Winzeln	Flurstück:	3805, 3806
Gemarkung:	Winzeln	Gesamtfläche:	3.481 m ²
Eigentümer:	Maier	Überplante Teilfläche:	3.481 m ²
Nutzung:	Landwirtschaft – Grünland		

Naturraum: Mittlerer Schwarzwald

Potentielle natürliche Vegetation: Waldmeister-Tannen-Buchenwald im Übergang zu und/oder Wechsel mit Waldgersten-Tannen-Buchenwald und Rundblattlabkraut-Tannenwald; örtlich Bergahorn-Eschen-Feuchtwald oder Eschen-Erlen-Sumpfwald

Schutzgebietsfestsetzungen:

<input type="checkbox"/> FFH:	---	<input type="checkbox"/> ÜSG/HQ 100	---
<input type="checkbox"/> SPA:	---	<input type="checkbox"/> Quellsch.:	---
<input type="checkbox"/> LSG:	---	<input type="checkbox"/> Waldsch.:	---
<input type="checkbox"/> NSG	---	<input type="checkbox"/> ND:	---
<input checked="" type="checkbox"/> WSG:	WSG-Nr-Amt 325015 „WSG RÖTENBERG TB I-II“	<input checked="" type="checkbox"/> Biotop:	Biotop-Nr. 177163250191 „Naßwiesen, Eschwiese westlich Winzeln“



Die Maßnahmenfläche liegt innerhalb eines nach BNatSchG als Seggen- und binsenreiche Nasswiesen geschützten Offenlandbiotopes, sowie innerhalb eines Wasserschutzgebietes.

Durch die Ökokontomaßnahme entstehen keine Wirkungen, die diesen Schutzzwecken zuwider laufen.

Fläche:
ex_003

Gemeinde / Gemarkung:
Fluorn-Winzeln / Winzeln



Name:
Entwicklung Nasswiese westlich Winzeln, Flst.-Nr. 3805, 3806

Bestand (Ist-Zustand) - Beschreibung:

Die Flurstücke 3805 und 3806 präsentierte sich als wechselfeuchte Kohldistelwiese (Biototyp 33.20), die allem Anschein nach derzeit zur Futtergewinnung genutzt wird. Es gibt Vorkommen von Schlangen-Knöterich (*Bistorta officinalis*), Trollblume (*Trollius europaeus*) sowie des Großen Wiesenknopfes (*Sanguisorba officinalis*). Das Arteninventar ist jedoch deutlich verarmt an wertgebenden Pflanzen.

Im nordöstlichen Randbereich wachsen Feuchtgebüsche (Biototyp 42.31) mit vorherrschend Ohrweiden (*Salix aurita*) und sonstigen Weidenarten sowie Brombeervorkommen.

Innerhalb der Flächen befindet sich ein Teil des Offenlandbiotopes "Naßwiesen, Eschwiese westlich Winzeln". Umgebend findet sich weiteres Grünland mit Fettwiesen die zum Teil durch Schafe und Ziegen beweidet werden und fließend in die Nasswiese übergehen. Östlich angrenzend erstreckt sich eine großflächige Streuwiese.

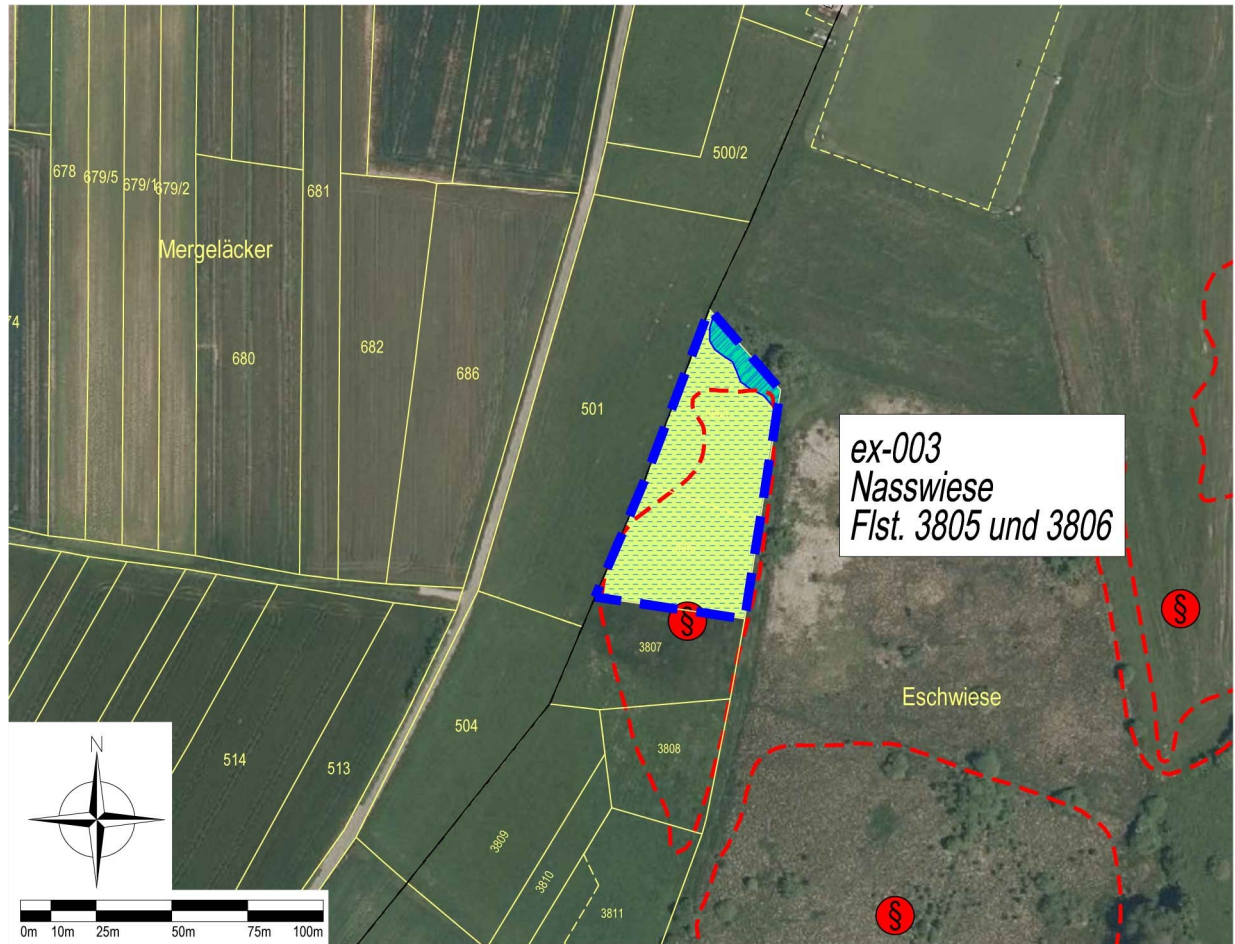
Fläche:
ex_003



Gemeinde / Gemarkung:
Fluorn-Winzeln / Winzeln



Name:
Entwicklung Nasswiese westlich Winzeln, Flst.-Nr. 3805, 3806

Bestand (Ist-Zustand) – Plan:



3	Gehölzarme terrestrische und semiterrestrische Biototypen	
33	Wiesen und Weiden	
 33.20 (-)	Nasswiese	3260 m ²
4	Gehölzbestände und Gebüsche	
42	Gebüsche	
 42.31	Grauweiden- oder Ohrweiden-Feuchtgebüsch	221 m ²
Summe:		3481 m ²

UMGRENZUNG VON SCHUTZGEBIETEN
und SCHUTZOBJEKTEN IM SINNE DES
NATURSCHUTZRECHTES

-  FFH-Mähwiesenkartierung
-  Fauna-Flora-Habitat (FFH-Gebiete)
-  Landschaftsschutzgebiet
-  Naturdenkmal
-  Besonders geschützte Biotope nach § 30 BNatSchG, § 32 NatSchG BW und Waldbiotope nach § 32 LWaldG

Fläche:
ex_003

Gemeinde / Gemarkung:
Fluorn-Winzeln / Winzeln



Name:
Entwicklung Nasswiese westlich Winzeln, Flst.-Nr. 3805, 3806

Bestand (Ist-Zustand) – Bilder:



Wiesenbestand



Ohrweiden - Feuchtgebüsch mit altem Heuballen



Wiesenbestand Gesamtansicht

Fläche:
ex_003

Gemeinde / Gemarkung:
Fluorn-Winzeln / Winzeln

Name:
Entwicklung Nasswiese westlich Winzeln, Flst.-Nr. 3805, 3806



Bestand (Ist-Zustand) - Bewertung:

Biotop- typen- Nr.	Biototyp	Bemerkung	B = Bestand P = Planung	Normal- wert	Wert-span- ne			Fläche in m ²	Biototypen		Bodenfunktionen					
									Biotop- wert/m ²	Ökopunkte gesamt	Standort Kulturpfl.	Wasser- kreislauf	Filter/ Puffer	Ökopunkte Grund- wert/m ²	Ökopunkte gesamt	
33.20	Nasswiese	Abschlag: – artenarme Ausbildung	B	26	14	- 26 -	39	3.260	21	68.460				0	0	
42.31	Grauweiden- oder Ohrwei- den-Feuchtgebüsch	Normalwert: durchschnittli- che Ausprägung	B	23	14	- 23 -	35	221	23	5.083				0	0	
										0				0	0	
										0				0	0	
										0				0	0	
										0				0	0	
										0				0	0	
										0				0	0	
										0				0	0	
										0				0	0	
Zwischensumme Flächen:								3.481	Biotopwert:	73.543	Bodenwert:					0

Gesamtbewertung								Biototypen		Bodenfunktionen						
Summe Ausgangszustand / Bestand								3.481	Biotopwert:	73.543	Bodenwert gesamt					0



Maßnahme - Beschreibung:

Entwicklung von extensivem Feucht- und Nassgrünland	
Beschreibung	Entwicklungsziel ist die Aufwertung der artenarmen und nährstoffreichen Nasswiese in eine extensive artenreiche und typisch ausgebildete Feucht- / Nasswiese. Die Entwicklungsdauer und der Unterhaltungszeitraum für die Feucht- und Nasswiesen betragen rund 25 Jahre.
Herstellung	<ul style="list-style-type: none">• Förderung des Blütenreichtums durch Aushagerung zunächst für 3 Jahre mit zweimaliger Mahd pro Jahr• Abräumen des Mähguts nach 1 – 2 Tagen• Verzicht auf die Ausbringung von Dünger und Pflanzenschutzmitteln• Entsorgung von Müll / Strohballen aus dem Feuchtgebüsch
Erstpflge	<ul style="list-style-type: none">• Erstgestaltungs- und Pflegemaßnahmen sind außerhalb des Wiesenbrüterzeitraums durchzuführen
Bestandspflege auf Dauer	<p><u>Folgejahre:</u></p> <ul style="list-style-type: none">• 1 - schürige Mahd im Spätsommer mit Abräumen des Mähguts nach 1 – 2 Tagen• Verwendung von Mähraupen bzw. Mäh- und Ladegeräten mit Niederdruckbereifung zur Vermeidung von Bodenverpressungen• Mahdtermin ist bei tragfähigem Untergrund zu wählen; bspw. während einer Trockenperiode• Bei jedem Mahdgang sind mehrere Brachestreifen / Altgrasstreifen in einem Umfang von mind. 10% bis max. 20% der Gesamtfläche zu belassen• Herstellung der Streifen mit einer Breite von rund 5 – 10 m und einer Länge von 35 – 50 m als temporäre Abschirmfunktion zum Feldweg oder mit 5 m breiten Inseln im Zentrum als diffuse Strukturen• Altgrasstreifen bleiben über den Winter stehen und werden bei der nächsten Mahd abgenommen• Neu belassene Streifen sind so anzulegen, dass sich der Streifen im Folgejahr nicht an der selben Stelle befindet, um einer Verbuschung vorzubeugen• Verzicht auf die Ausbringung von Dünger und Pflanzenschutzmitteln• Bei nachfolgend eventuell auftretenden Mangelerscheinung kann eine bedarfsgerechte Düngung mit Festmist erfolgen• Etwaiges Aufkommen von Neophyten, insbesondere Goldrute und Drüsigem Springkraut, ist durch mehrmalige Mahd zu bekämpfen• Erfolgskontrollen (Monitoring) im 1., 2. und 5. Jahr nach Herstellung der Maßnahme

Fläche:
ex_003

Gemeinde / Gemarkung:
Fluorn-Winzeln / Winzeln



Name:
Entwicklung Nasswiese westlich Winzeln, Flst.-Nr. 3805, 3806

Maßnahme - Kostenschätzung:

wird ergänzt

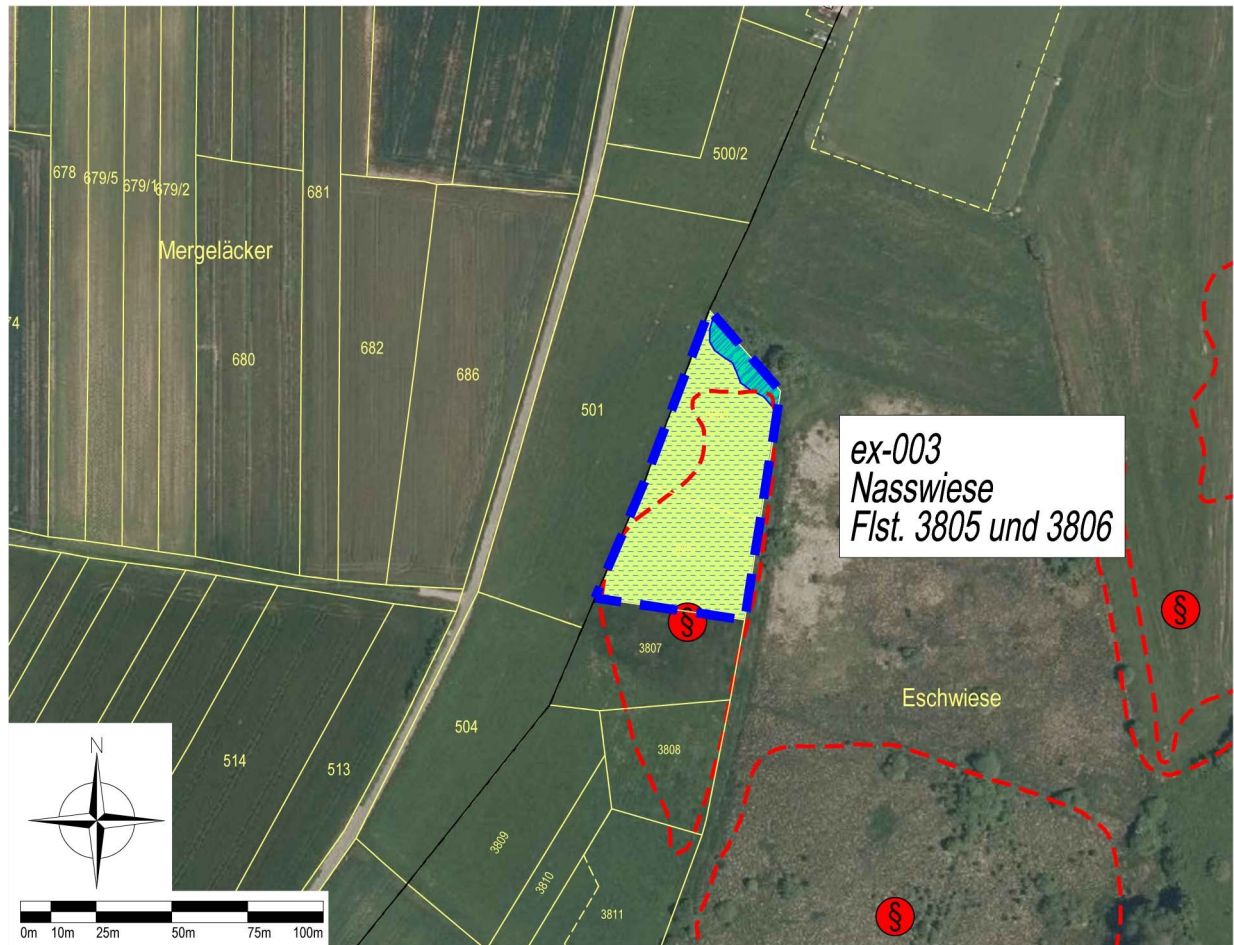
Fläche:
ex_003



Gemeinde / Gemarkung:
Fluorn-Winzeln / Winzeln



Name:
Entwicklung Nasswiese westlich Winzeln, Flst.-Nr. 3805, 3806

Maßnahme – Plan:



3	Gehölzarme terrestrische und semiterrestrische Biotypen		
33	Wiesen und Weiden		
	33.20 (+) Nasswiese	3260 m ²	
4	Gehölzbestände und Gebüsch		
42	Gebüsch		
	42.31 Grauweiden- oder Ohrweiden-Feuchtgebüsch	221 m ²	
Summe:		3481 m ²	

UMGRENZUNG VON SCHUTZGEBIETEN
UND SCHUTZOBJEKTEN IM SINNE DES
NATURSCHUTZRECHTES

-  FFH-Mähwiesenkartierung
-  Fauna-Flora-Habitat (FFH-Gebiete)
-  Landschaftsschutzgebiet
-  Naturdenkmal
-  Besonders geschützte Biotope nach § 30 BNatSchG, § 32 NatSchG BW und Waldbiotope nach § 32 LWaldG

Fläche:
ex_003

Gemeinde / Gemarkung:
Fluorn-Winzeln / Winzeln

Name:
Entwicklung Nasswiese westlich Winzeln, Flst.-Nr. 3805, 3806



Maßnahme – Bewertung:

Biotop- typen- Nr.	Biototyp	Bemerkung	B = Bestand P = Planung	Normal- wert	Wert-span- ne	Fläche in m ²	Biototypen		Bodenfunktionen				
							Biotop- wert/m ²	Ökopunkte gesamt	Standort Kulturpfl.	Wasser- kreislauf	Filter/ Puffer	Ökopunkte Grund- wert/m ²	Ökopunkte gesamt
33.20	Nasswiese	Aufschlag: + Zunahme wertgebender Arten	B	26	14 - 26 - 39	3.260	31	101.060				0	0
42.31	Grauweiden- oder Ohrwei- den-Feuchtgebüsch	Normalwert: durchschnittli- che Ausprägung	B	23	14 - 23 - 35	221	23	5.083				0	0
								0				0	0
								0				0	0
								0				0	0
								0				0	0
								0				0	0
								0				0	0
								0				0	0
Zwischensumme Flächen:						3.481	Biotopwert:	106.143	Bodenwert:				0

Gesamtbewertung						Biototypen		Bodenfunktionen					
Summe	Planung / Maßnahme					3.481	Biotopwert:	106.143	Boden wert gesamt				0

Fläche:
ex_003

Gemeinde / Gemarkung:
Fluorn-Winzeln / Winzeln



Name:
Entwicklung Nasswiese westlich Winzeln, Flst.-Nr. 3805, 3806

Übersicht Aufwertung:

Bestand (Ist-Zustand) – Bewertung gesamt

Fläche	Biototypen	Bodenfunktionen				
	Ökopunkte gesamt	Standort Kulturpfl.	Wasser- kreislauf	Filter / Puffer	Ökopunkte Grundwert/m ²	Ökopunkte ge- samt
3.481 m ²	73.543 ÖP					0 ÖP

Maßnahme – Bewertung (gesamt)

Fläche	Biototypen	Bodenfunktionen				
	Ökopunkte gesamt	Standort Kulturpfl.	Wasser- kreislauf	Filter / Puffer	Ökopunkte Grundwert/m ²	Ökopunkte ge- samt
3.481 m ²	106.143 ÖP					0 ÖP

Aufwertung

Fläche	Biototypen	Bodenfunktionen				
	Ökopunkte gesamt	Standort Kulturpfl.	Wasser- kreislauf	Filter / Puffer	Ökopunkte Grundwert/m ²	Ökopunkte ge- samt
3.481 m ²	32.600 ÖP					0 ÖP

Aufwertung – (gesamt)

Fläche	Ökopunkte Biotope + Boden
3.481 m ²	32.600 ÖP

Fläche: ex_003
Gemeinde / Gemarkung: Fluorn-Winzeln / Winzeln



Name:
 Entwicklung Nasswiese westlich Winzeln, Flst.-Nr. 3805, 3806

Übersicht Zuordnung (Tabelle):

Aufwertung:		Biotope	3.481 m ²	32.600 ÖP
Fläche-Nr.: Name:	ex-003	Boden		0 ÖP
Entwicklung Nasswiese westlich Winzeln, Flst.-Nr. 3805, 3806		Gesamt:	9 ÖP/m²	32.600 ÖP

Zuordnung Vorhaben	(Z) / (V)	Jahr	Anerkennung durch UNB	Fläche	Umfang
BBP Gewerbegebiet ‚Koppengässle‘	(Z)	2020		ca. 3.481 m ²	32.600 ÖP
				ca. 0 m ²	
				ca. 0 m ²	
				ca. 0 m ²	
				ca. 0 m ²	
				ca. 0 m ²	
				ca. 0 m ²	
				ca. 0 m ²	
verfügbares Restpotenzial				ca. 0 m²	0 ÖP

Fläche:
ex_003

Gemeinde / Gemarkung:
Fluorn-Winzeln / Winzeln



Name:
Entwicklung Nasswiese westlich Winzeln, Flst.-Nr. 3805, 3806

Übersicht Zuordnung (Plan):

